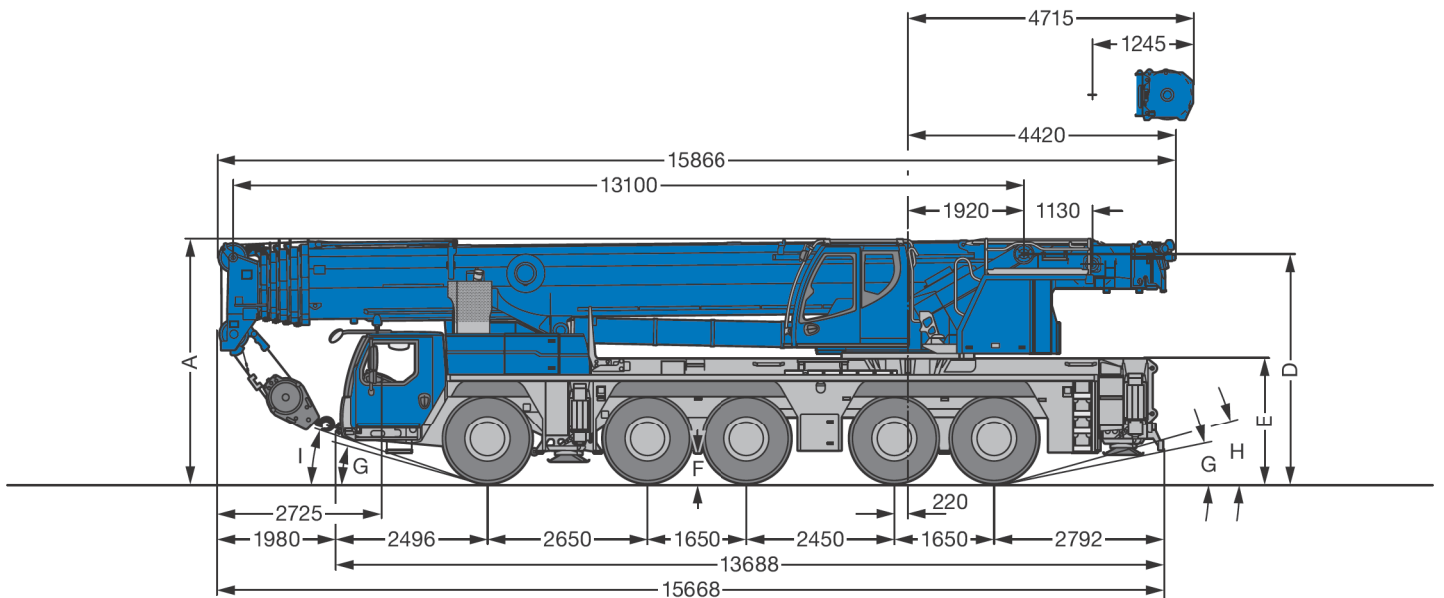


# LTM 1160

40

LOCAGRUES



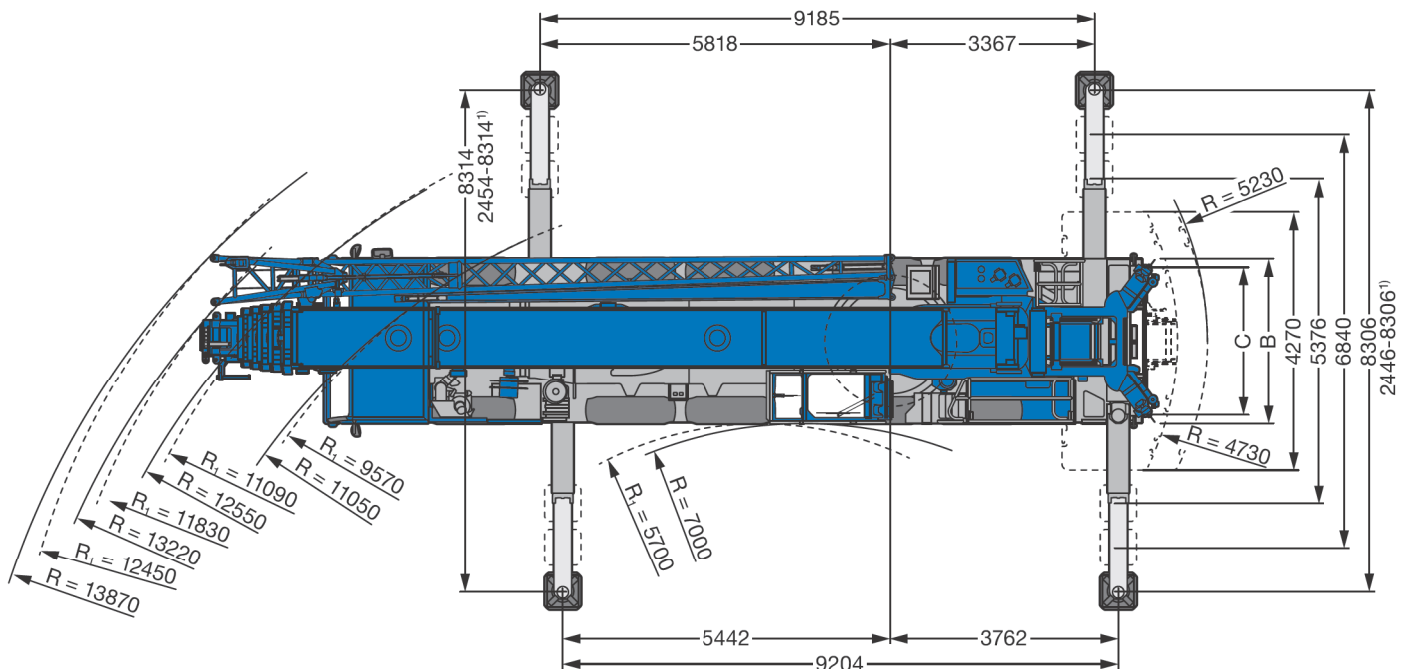
# Force de levage 160 t



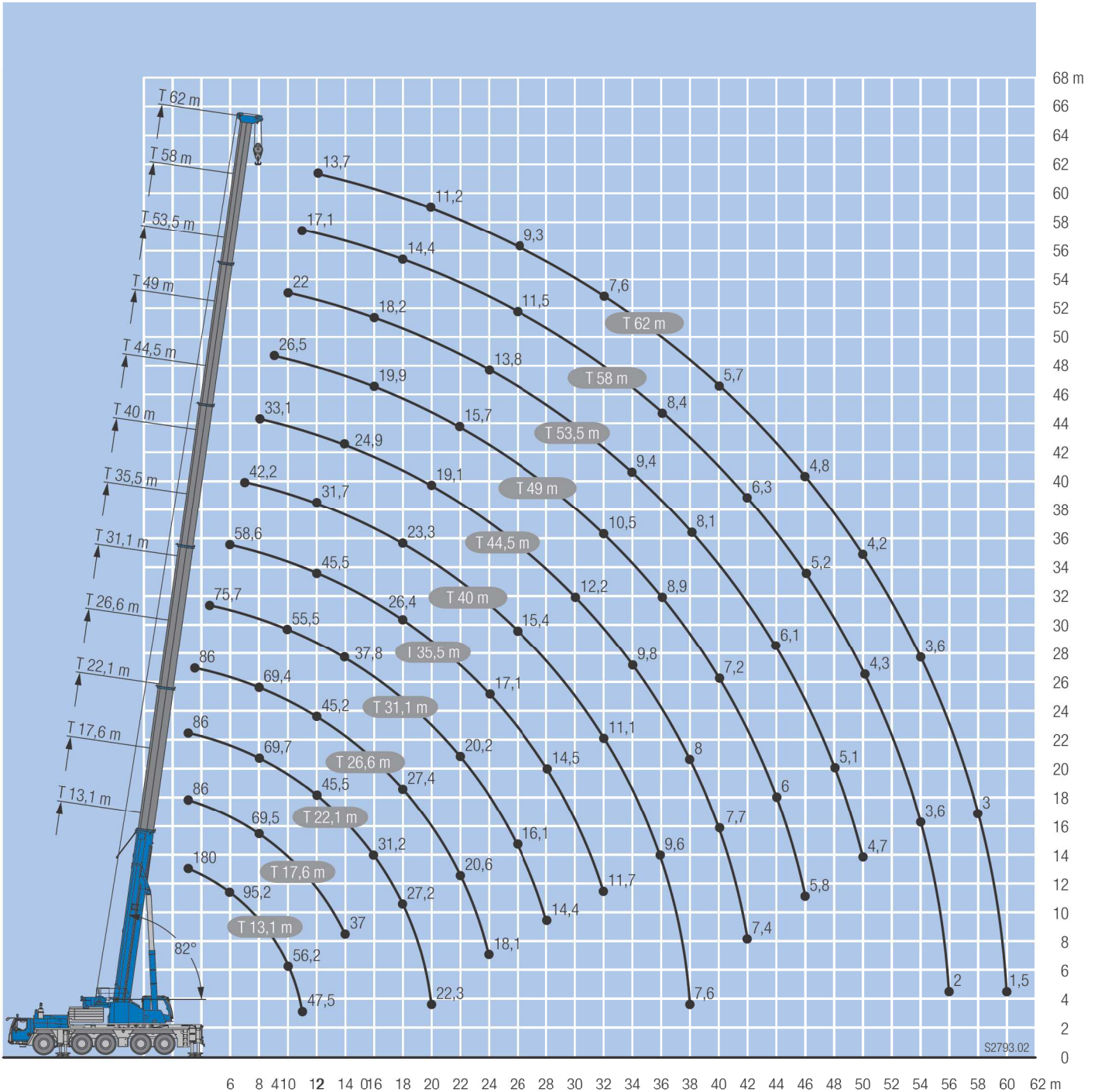
Ligne	13,1 m		17,6 m	22,1 m	26,6 m	31,1 m	35,5 m	40 m	44,5 m	49 m	53,5 m	58 m	62 m	Ligne
	*	*												
3	160	86	86	86										3
3,5	136,8	86	86	86	86									3,5
4	128,5	86	86	86	86									4
4,5	120,9	86	86	86	86	75,7								4,5
5	110,5	86	86	86	86	74,8								5
6	92,3	84,4	84,2	84,6	83,9	73	58,6							6
7	79	75	75,7	75,5	75,6	71,1	56,6	42,2						7
8	68,8	66,6	67,4	67,7	67,4	66,9	54,7	39,7	33,1					8
9	60,9	59,7	60,5	60,7	60,4	60	52,9	37,3	31,7	26,5				9
10	54,4	53,1	54	54,3	53,9	53,5	51	35,3	30,2	25,6	22			10
11	47,5	47,4	48,3	48,5	48,3	48,8	48,4	33,5	28,8	24,7	21,3	17,1		11
12			43,5	43,8	43,4	44,2	43,7	31,7	27,5	23,7	20,6	16,7	13,7	12
13			39,1	39,4	40,2	40	39,4	30,1	26,2	22,7	20	16,4	13,4	13
14			35,4	35,7	36,6	36,2	35,7	28,6	24,9	21,8	19,3	16	13,1	14
16				30,1	30,6	30,3	29,7	25,7	22,8	19,9	18,2	15,2	12,4	16
18				26,2	26,2	25,8	25,2	23,3	20,8	18,4	17,1	14,4	11,8	18
20				22,3	22,5	22,1	21,5	21,4	19,1	17	15,9	13,7	11,2	20
22					19,6	19,2	18,6	19	17,5	15,7	14,8	12,9	10,6	22
24					17,2	17,3	16,9	16,6	16	14,5	13,8	12,2	10	24
26						15,3	15,4	14,6	14,5	13,4	12,8	11,5	9,3	26
28						13,6	13,7	12,9	13	12,4	11,9	10,8	8,7	28
30							12,3	11,8	11,5	11,1	11	10,2	8,1	30
32							11,1	11	10,2	10,4	9,9	9,5	7,6	32
34								10	9,2	9,3	9,2	8,9	7,1	34
36								9,1	8,5	8,3	8,5	8,1	6,6	36
38								7,6	8	7,5	7,6	7,3	6,1	38
40									7,6	6,8	6,9	6,5	5,7	40
42									7	6,4	6,2	5,8	5,4	42
44										5,9	5,6	5,3	5,1	44
46										5,4	5,1	4,8	4,8	46
48											4,7	4,4	4,4	48
50											4,4	4	4	50
52												3,6	3,6	52
54												3,3	3,3	54
56												2	3	56
58													2,7	58
60													1,5	60

\* ± 0° nach hinten · over rear · en arrière · sul posteriore · hacia atrás ·



t\_253\_001\_01563\_00\_000 / 001\_00045\_00\_000





# LTM 1160



# Force de levage 160 t

	40 m			44,5 m			49 m			53,5 m			58 m			62 m			
	10,8 m			10,8 m			10,8 m			10,8 m			10,8 m			10,8 m			
	0°	20°	40°	0°	20°	40°	0°	20°	40°	0°	20°	40°	0°	20°	40°	0°	20°	40°	
7	17,7																		7
8	17,4			15															8
9	17,1			14,7			12,9												9
10	16,7	13,4		14,5			12,7			11									10
11	16,3	13		14,3			12,6			10,9			9,1						11
12	15,9	12,6		14	11,9		12,4			10,8			9,1			7,2			12
13	15,4	12,2	9,6	13,7	11,6		12,2	10,9		10,7			9			7,2			13
14	15	11,8	9,4	13,4	11,3	9,2	12,1	10,7		10,6	9,9		9			7,2			14
16	14,2	11,1	9	12,8	10,7	9	11,7	10,2	8,8	10,4	9,6		8,9	8,4		7,2			16
18	13,4	10,5	8,7	12,3	10,2	8,7	11,2	9,8	8,5	10,1	9,2	8,2	8,8	8,3	7,6	7,1	7		18
20	12,7	10	8,4	11,8	9,7	8,4	10,9	9,4	8,3	9,8	8,9	8	8,6	8,1	7,5	6,9	6,7	6,6	20
22	12	9,5	8,1	11,3	9,3	8,1	10,5	9	8	9,6	8,6	7,8	8,4	7,8	7,3	6,6	6,4	6,3	22
24	11,2	9,1	7,9	10,8	8,9	7,9	10,1	8,7	7,8	9,3	8,4	7,6	8,2	7,5	7,2	6,4	6,1	6,1	24
26	10,4	8,7	7,6	10,3	8,6	7,7	9,8	8,4	7,7	9,1	8,1	7,4	7,8	7,2	7	6,1	5,9	5,8	26
28	9,6	8,4	7,5	9,7	8,3	7,6	9,4	8,1	7,5	8,8	7,9	7,3	7,5	6,9	6,8	5,9	5,7	5,6	28
30	8,9	8,1	7,3	9,1	8	7,4	9	7,9	7,4	8,5	7,7	7,2	7,2	6,6	6,6	5,6	5,4	5,4	30
32	8,2	7,8	7,2	8,5	7,8	7,3	8,6	7,7	7,2	8,2	7,5	7,1	6,9	6,4	6,3	5,4	5,2	5,2	32
34	7,7	7,6	7,1	8	7,6	7,2	8,1	7,5	7,1	7,7	7,3	7	6,6	6,1	6,1	5,2	5,1	5	34
36	7,2	7,4	7	7,5	7,4	7,1	7,6	7,3	7	7,3	7,1	6,9	6,3	5,9	5,9	5	4,9	4,9	36
38	6,7	7,2	7	7	7,1	7,1	7	7,1	7	6,8	6,8	6,8	6,1	5,7	5,7	4,8	4,7	4,7	38
40	6,2	6,9	6,9	6,6	6,9	7	6,6	6,6	6,7	6,1	6,4	6,6	5,8	5,5	5,5	4,5	4,5	4,6	40
42	5,9	6,6		6	6,2	6,4	5,9	6,2	6,3	5,5	5,8	6,1	5,5	5,3	5,3	4,2	4,3	4,4	42
44	5,5	6		5,5	5,6	5,8	5,4	5,6	5,8	5,2	5,2	5,4	5	5,1	5,2	4	4,1	4,2	44
46	5,3	5,7		5,2	5,2		4,9	5,1	5,2	5	5	5	4,5	4,8	5	3,8	3,9	4	46
48	5,2			4,8	4,9		4,5	4,6		4,5	4,7	4,8	4,1	4,4	4,6	3,5	3,6	3,7	48
50				4,5	4,5		4,2	4,3		4,1	4,3	4,4	3,7	4	4,1	3,3	3,4	3,5	50
52				4,3			4	4,1		3,8	3,9		3,4	3,6	3,7	3,1	3,2	3,3	52
54							3,8	3,8		3,4	3,6		3	3,3	3,3	2,9	3	3,1	54
56							3,5			3,1	3,2		2,7	2,9		2,7	2,8	2,9	56
58										2,9	2,9		2,5	2,6		2,4	2,6		58
60										2,6			2,1	2,3		2,1	2,3		60
62										1,9			1,9	2		1,5	1,9		62
64													1,6	1,7			1,2		64
66													1,2						66

t\_253\_003\_00001\_00\_000

	40 m			44,5 m			49 m			53,5 m			58 m			62 m			
	19 m			19 m			19 m			19 m			19 m			19 m			
	0°	20°	40°	0°	20°	40°	0°	20°	40°	0°	20°	40°	0°	20°	40°	0°	20°	40°	
8	7																		8
9	6,9			6,4															9
10	6,8			6,3			5,9												10
11	6,7			6,2			5,8			5,4									11
12	6,6			6,2			5,8			5,3			4,8						12
13	6,5			6,1			5,7			5,3			4,8						13
14	6,3			6			5,6			5,2			4,8			4,3			14
16	6,1	4,9		5,8	4,8		5,5			5,2			4,7			4,3			16
18	5,8	4,7		5,6	4,6		5,3	4,5		5,1	4,4		4,6			4,2			18
20	5,6	4,5	3,8	5,4	4,5		5,2	4,4		4,9	4,3		4,5	4,1		4,2			20
22	5,3	4,4	3,7	5,2	4,3	3,7	5	4,3	3,6	4,8	4,2		4,5	4		4,1	3,8		22
24	5,1	4,2	3,6	5	4,2	3,6	4,9	4,2	3,6	4,7	4,1	3,6	4,4	3,9		4	3,8		24
26	4,9	4,1	3,5	4,8	4,1	3,5	4,7	4	3,5	4,6	4	3,5	4,3	3,8	3,4	4	3,7		26
28	4,7	4	3,5	4,7	4	3,5	4,6	3,9	3,5	4,4	3,9	3,4	4,2	3,8	3,4	3,9	3,6	3,3	28
30	4,6	3,9	3,4	4,5	3,9	3,4	4,4	3,9	3,4	4,3	3,8	3,4	4,1	3,7	3,3	3,8	3,6	3,3	30
32	4,4	3,8	3,4	4,4	3,8	3,4	4,3	3,8	3,4	4,2	3,7	3,4	4	3,6	3,3	3,8	3,5	3,3	32
34	4,1	3,7	3,4	4,2	3,7	3,4	4,2	3,7	3,4	4,1	3,7	3,3	4	3,6	3,3	3,7	3,5	3,2	34
36	3,9	3,6	3,3	4	3,6	3,3	4,1	3,6	3,3	4	3,6	3,3	3,9	3,5	3,3	3,7	3,4	3,2	36
38	3,7	3,5	3,3	3,8	3,5	3,3	3,9	3,6	3,3	3,9	3,5	3,3	3,8	3,5	3,3	3,6	3,4	3,2	38
40	3,5	3,5	3,3	3,6	3,5	3,3	3,8	3,5	3,3	3,8	3,5	3,3	3,7	3,4	3,2	3,5	3,3	3,2	40
42	3,3	3,4	3,3	3,5	3,4	3,3	3,6	3,4	3,3	3,6	3,4	3,3	3,6	3,4	3,2	3,5	3,3	3,2	42
44	3,2	3,4	3,3	3,3	3,4	3,3	3,4	3,4	3,3	3,5	3,4	3,2	3,5	3,3	3,2	3,4	3,3	3,2	44
46	3	3,3	3,3	3,2	3,3	3,3	3,3	3,4	3,3	3,4	3,3	3,2	3,4	3,3	3,2	3,3	3,2	3,2	46
48	2,9	3,3	3,3	3	3,3	3,3	3,2	3,3	3,3	3,3	3,3	3,2	3,3	3,3	3,2	3,2	3,2	3,1	48
50	2,8	3,3	3,3	2,9	3,3	3,3	3	3,3	3,3	3,1	3,3	3,2	3,2	3,2	3,2	3,1	3,1	3,1	50
52	2,7	3,3		2,8	3,3	3,3	2,9	3,3	3,3	3	3,3	3,2	3,1	3,2	3,2	2,9	3	3,1	52
54	2,6	3,3		2,7	3,3	3,3	2,8	3,3	3,3	2,9	3,3	3,2	3	3,2	3,2	2,8	2,9	3	54
56	2,5	3,3		2,6	3,3		2,8	3,3	3,3	2,9	3,2	3,2	2,9	3,2	3,2	2,6	2,8	2,9	56
58				2,6	3,3		2,7	3,3		2,8	3,2	3,2	2,8	3,1	3,2	2,5	2,6	2,7	58
60				2,5	3,3		2,6	3,2		2,7	3,1	3,2	2,5	2,8	2,9	2,3	2,5	2,6	60
62							2,5	3		2,6	2,9		2,3	2,5	2,6	2,1	2,3	2,4	62
64							2,5	2,8		2,4	2,6		2	2,3	2,3	1,4	2,1	2,2	64
66										2,2	2,3		1,7	2			1,8		66
68										2	2,1		1,1	1,6			1		68
70										1,7				0,9					70

t\_253\_003\_00012\_00\_000